

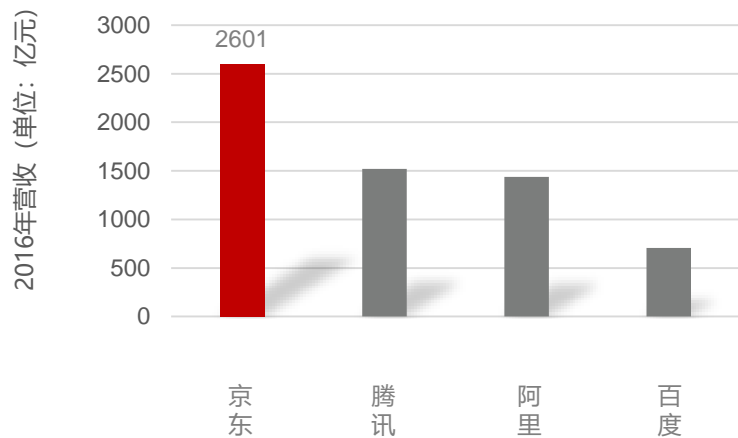
京东X无人超市简介

京东X无人超市
2018.01

京东—中国互联网及零售行业领导者

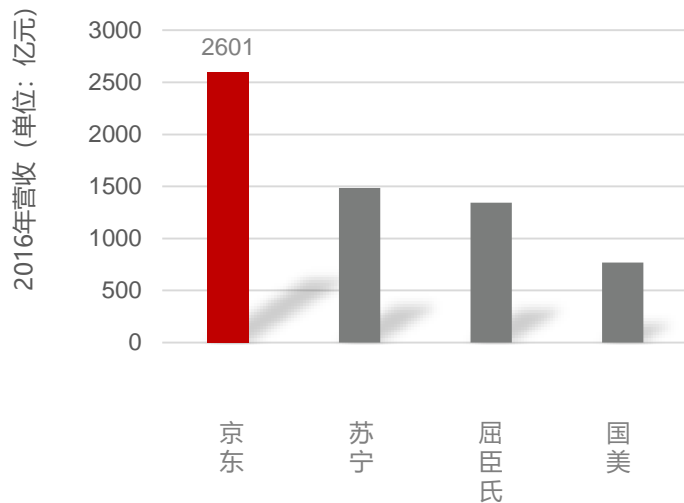
中国收入规模最大的互联网企业

[1]



中国最大的零售企业 (线上线下)

[2]



连续两年入选“《财富》世界500强” 成为排名最高的中国互联网企业

中国线上线下零售第一

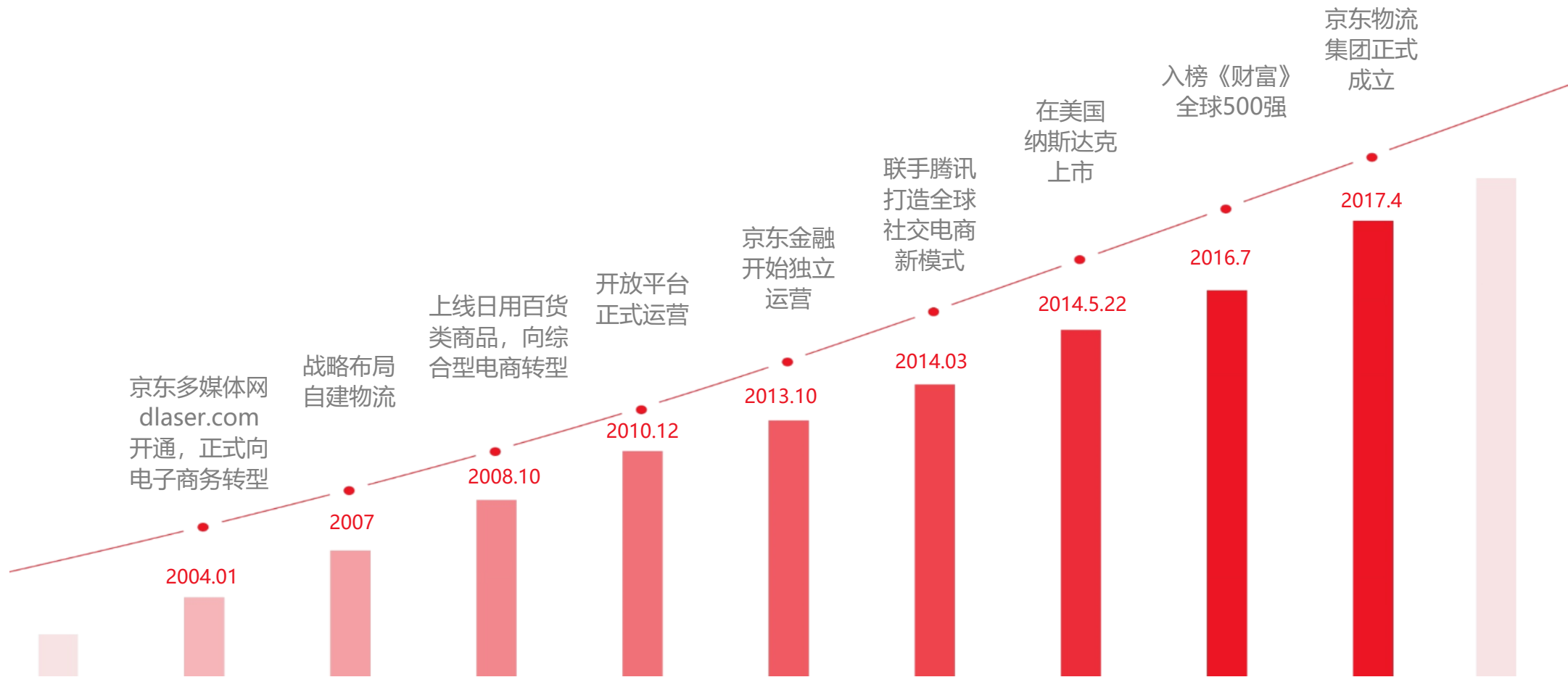
中国连锁经营协会正式发布“2016中国连锁百强”，京东以9392亿元交易额成为线上线下综合第一

【1】来源：京东、腾讯、阿里、百度四企业年度财报

【2】来源：《全球零售力量2017：顾客的艺术和科学》，数据来源于四家企业年度财报



京东十三年砥砺前行 取得跨越式发展



京东集团战略布局 三大业务板块



电商

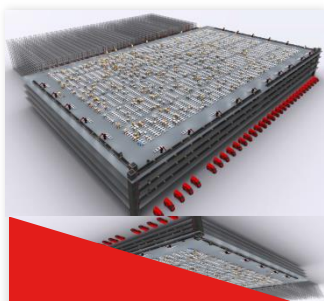


金融



物流

京东X事业部 全面开启智能物流新时代



无人仓

代表京东第三代物流技术，实现了仓储系统从自动化到智慧化的革命性突破。



无人车

基于无人驾驶前瞻技术视角，结合城市场景需求，开发适用智能产品。



无人机

以无人机+通航的创新模式，结合多种机型，打造全域空中物流网络。



无人超市

电商与新技术的结合，通过价值共创，助推京东成为零售基础设施服务商。

四“无”技术方向

京东无人系统是自主研发的定制化、系统化整体物流解决方案，掌握了核心智慧物流设备与人工智能算法，拥有完全的自主知识产权，积极在智慧物流、智慧零售、智慧城市等应用领域展开布局。



2016.5

成立

2016年5月13日正式成立，是专注于智慧物流技术研发与应用的重要部门。

2016.10

发布

无人仓机器人、无人机、无人车分别发布原型机，宣告智慧物流正式起航。

2017.6

应用

2017年618期间，以无人科技为代表的智慧物流项目在全国范围落地开花。



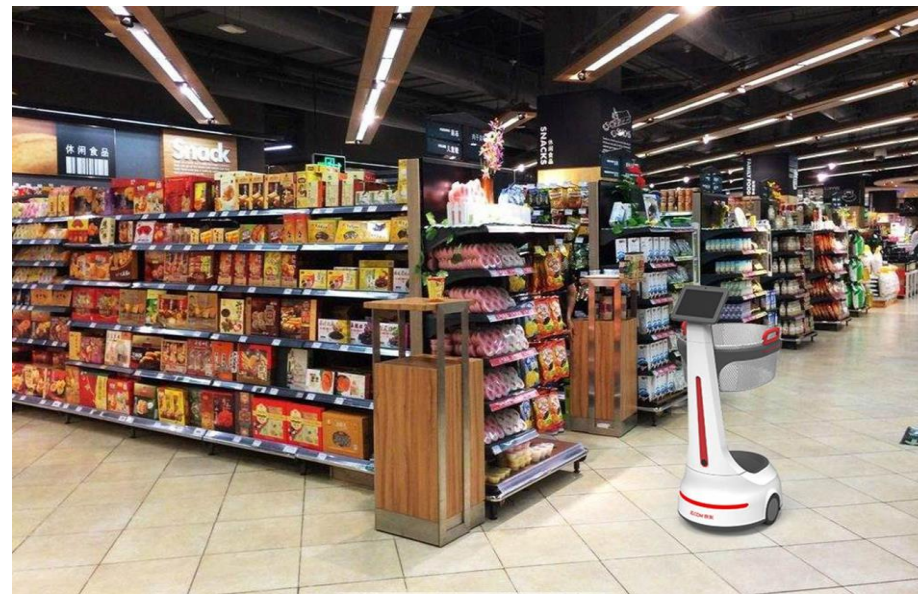
目录

- 一 京东X无人超市适应新零售革命, 是大势所趋
- 二 京东X无人超市为便利店与超市提供全套服务方案
- 三 京东X无人超市流程图
- 四 京东X无人超市案例
- 五 京东X无人超市开店必备需求

京东X无人超市 打造智慧新零售革命解决方案



无人便利店



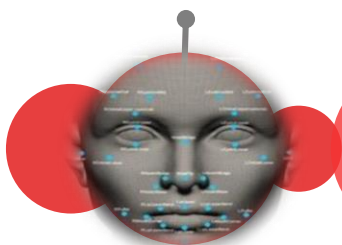
无人超市（大店模式）

智能技术助力线上、线下 “无界零售”

软硬融合
模块输出

资源整合
运营提升

物流依托
优化供应



极致周转率
精准选品
智能补货
智能定价

知货

感知-识别-沟通
店内动作抓取
人脸识别
客群分析

知人

场景化运营
智能选址
动线规划
智能陈列

知场



一、线下零售痛点

人流

无法感知及分析用户

货

选品不精准，补货不智能

场

选址无依据，场景规划差

便利店

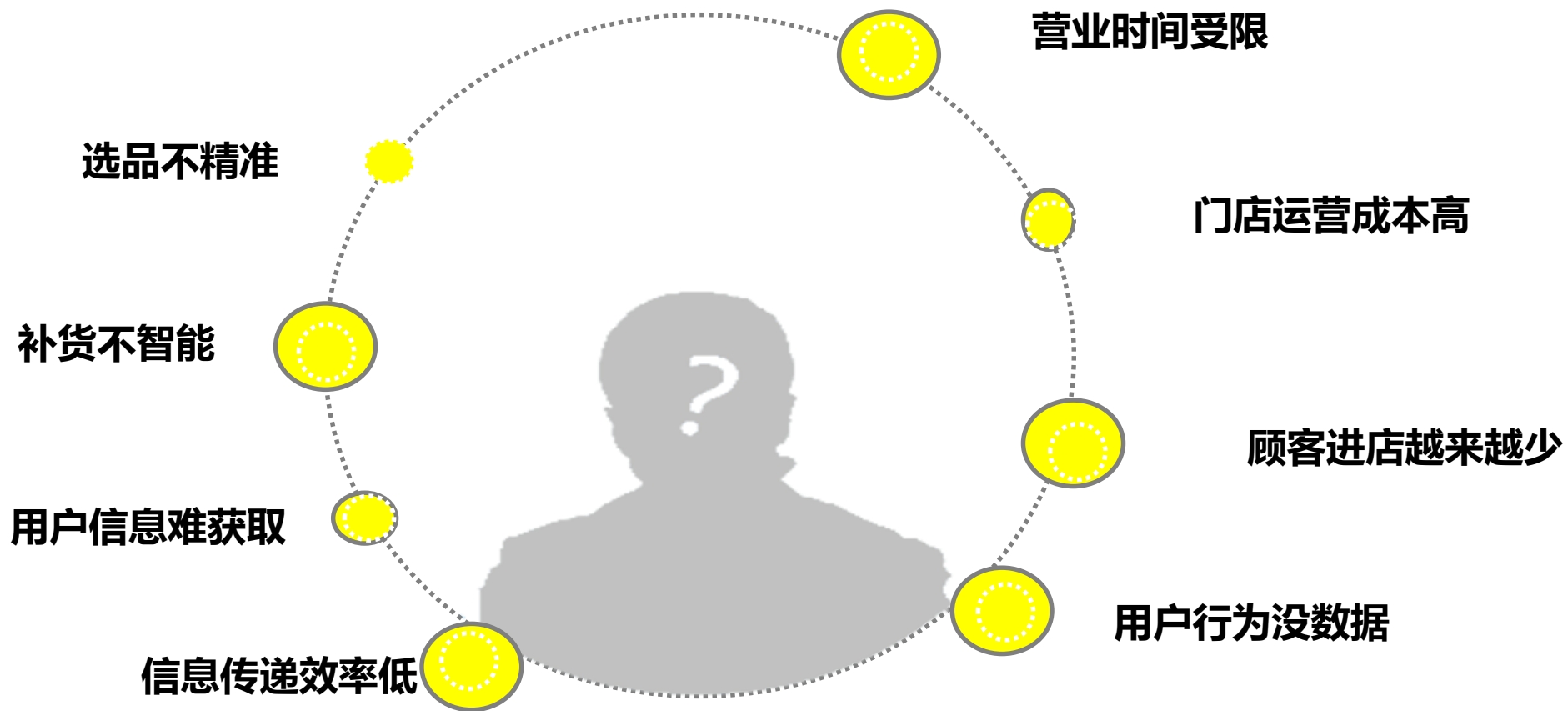
面积使用率低，仓库规划能力差
夜间营业投入产出比低

综合超市

人力成本高
选品不精准
补货不智能
用户信息难获取
用户行为拿不到
收银排队耗时长

仓库管理混乱
线上订单生产效率低
员工繁多重复低效

线下零售痛点



二、京东X无人超市新零售革命之零售方案



知人

用户进店注册，绑定账号，可以分析之前的购物偏好，门店内通过传感器获得用户店内行为，更有利于对用户进行精准营销。



利用京东在生鲜、消费品等事业部的供应链优势，即使是新开的门店，也享有成熟的供应链价格和服务。根据周边用户的数据分析，智能选品，智能补货

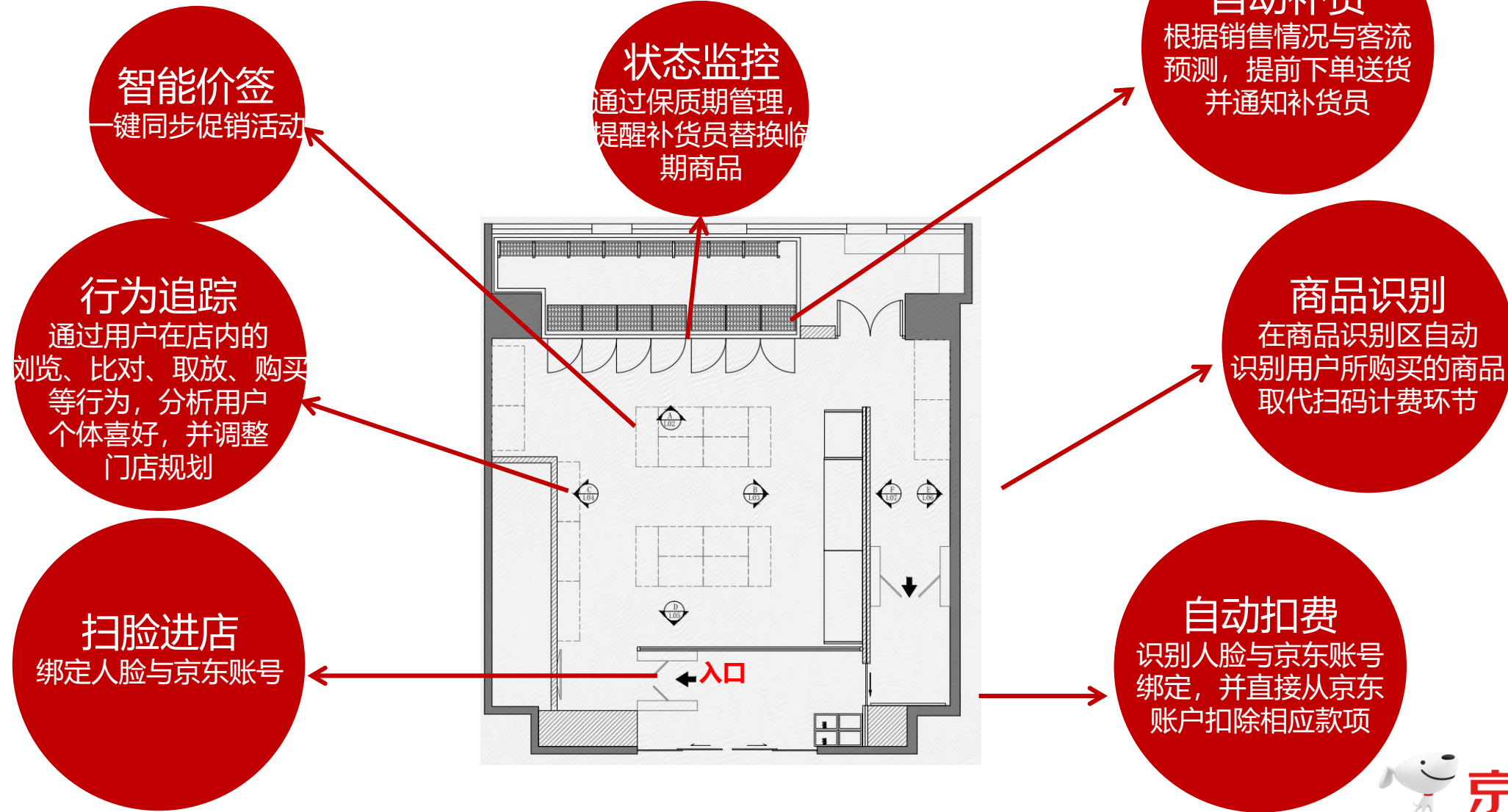
知货

知场

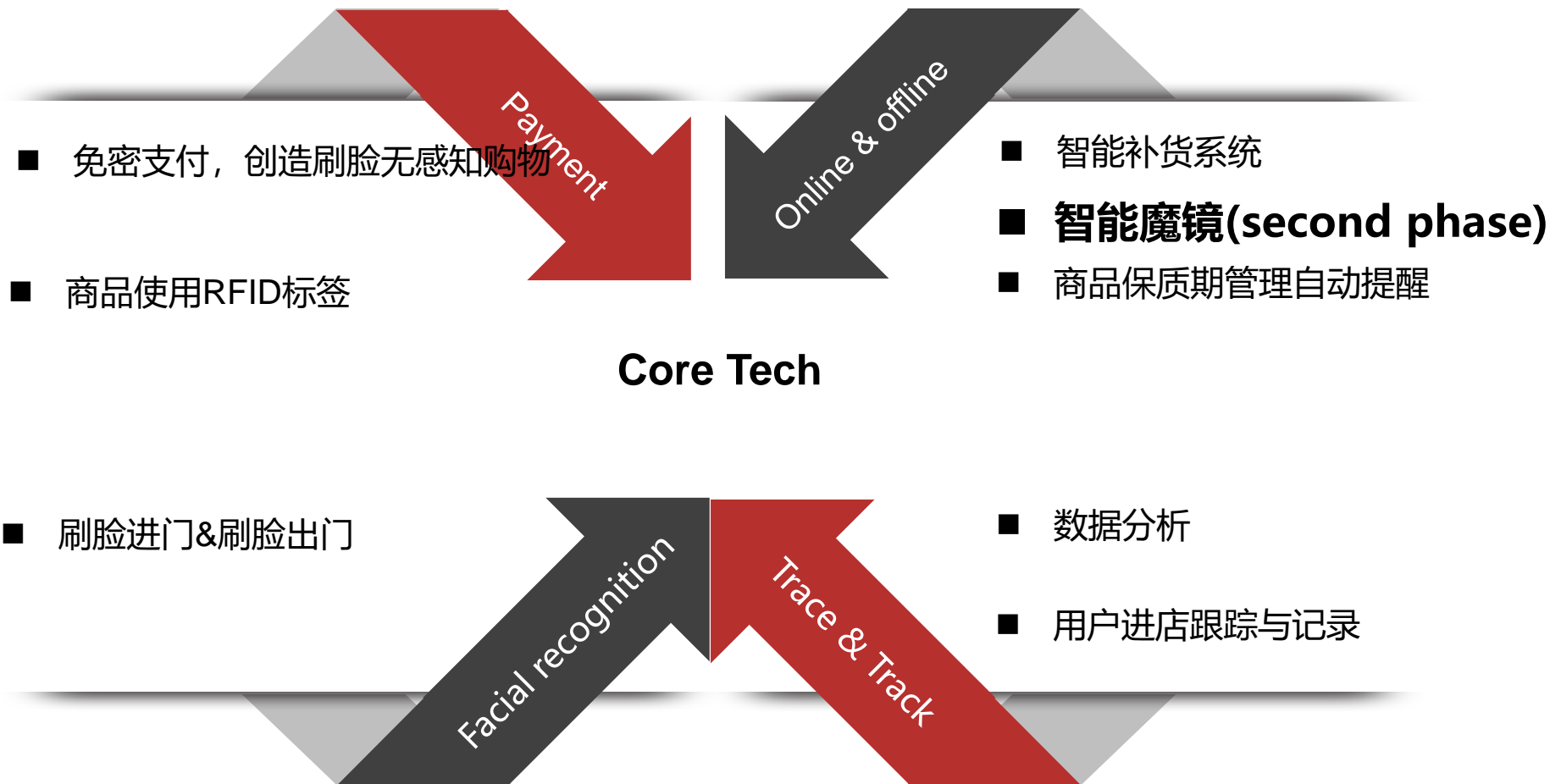
通过京东大数据分析，对备选的线下零售物业进行可行性分析，通过对周边用户的年龄、性别、购买能力、偏好品类等数据的分析，给门店选址提供参考。运用数据场景化运营，优化店内空间。



新零售革命之便利店技术方案

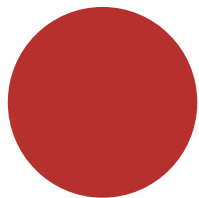


京东无人超市核心技术



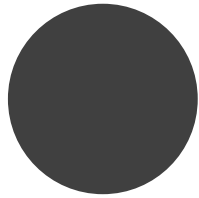
京东无人超市开放合作，智慧赋能新零售

无人超市合作模式多样化，输出整体方案或者模块输出，灵活、开放



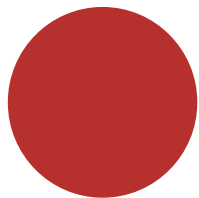
大客户与商业地产

中海地产战略合作、绿地集团、万科集团、首创集团、合生地产



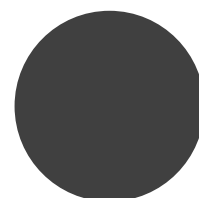
政府机构与大学

人民大学、中央党校、郑州大学、首都经贸大学、西北大学



零售超市

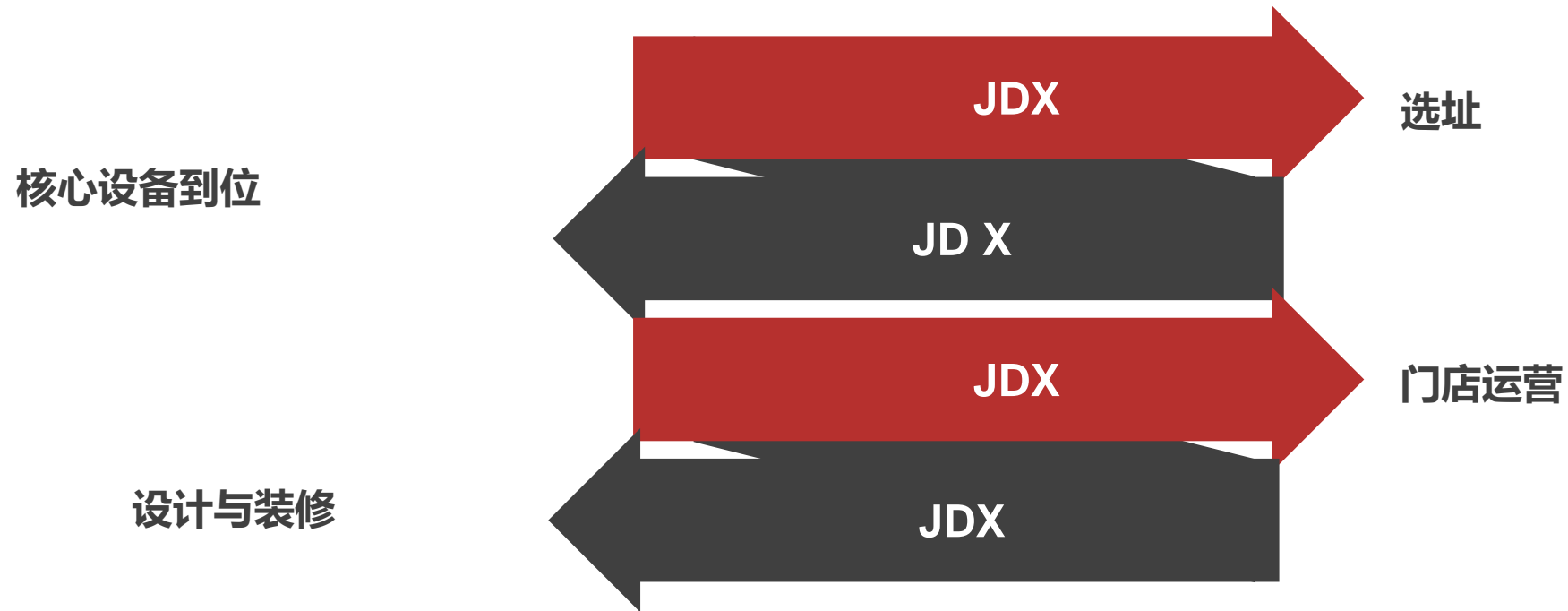
永辉、永旺超市



海外合作

加拿大T&T和意大利COOP

京东无人超市自营店核心工作



京东无人超市资金投入

1 选址与租赁

2 门店设计

3 门店装修

4 设备采购

5 商品采购

6 日常运营

7 后续维护

8 市场推广与公关



开店项目时间表



- 选择城市与地点



- 合同与商务条款



- 租赁与入场装修



- 核心设备入场与商品采购



- 联调测试与上线



JDX无人超市 购物流程介绍

1. 如何注册?

首次入店需要在app端进行注册，并开通免密支付

打开京东主app上固定入口
上传本人照片（只能自拍）
完成免密支付方式绑定（微信支付）
获取身份二维码/手机号后四位

首页
左滑
点击全部
找到入口



首页
我
我的钱包
找到入口



2. 如何入店?

入门时进行人脸验证，通过后便可入店购物

入门处刷脸
扫码或手机后四位交叉验证
提示显示欢迎光临，显示用户头像
大屏交互提供合作品牌广告位

3. 如何购物?

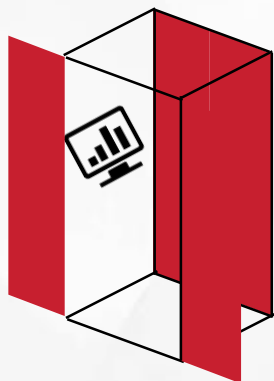
所有商品上附带RFID标签，用户可以随意挑选，拿在手里放在包里都OK

- 任意选购带有RFID标签的商品
- 提供购物篮，在出口处归还
- 系统提供轨迹识别、客流热力图分析等功能

4. 如何结算?

用户只需走进结算区域，无需操作便可完成自动结算，既拿既走

- 电话亭式的结算区域
- 平时常开，有人进入后自动关闭入口并开启射频信号识别货物
- 大屏将展示结算清单
- 用户刷脸支付
- 若清单有误，可选择退回，则开入口门
- 若支付有误，可选择扫码支付



5. 出店后服务


移动端交互:

- 扣费通知
- 在固定入口中可以随时查看用户数据
 - 人脸照片的更新、解绑
 - 支付方式的更改、解绑
- 消费记录
 - 订单详情、金额、优惠金额、支付方式、当时人脸照片及售后按钮
- 促销信息展示

6. 售后客服怎么处理?

售后流程:

- 用户自行提交售后单（填写原因），或客服在系统中代提交
 - 主管通过订单号查询当时店内录像复核，审核通过后向支付机构发起退款，同时给用户发消息通知
- 退款：金额原返，1-7个工作日内。

进店 

已注册用户，刷脸验证

京东APP固定入口进入

上传本人照片（自拍）

完成免密支付绑定

刷脸验证

扫码或输入手机后四位交叉验证

人脸识别

闸机开门，客户进店



尽情
随意
选购



进入结算通道（无人结算时敞开）

入口自动关闭

人脸识别

RFID识别

发起免密支付

结算
失败

成功
客户离店

按回退按钮

扫码支付

退回超市

结算通道出口开门

出店 



京东X无人超市案例-烟台大悦城店



京东X无人超市案例-大连锦辉广场店

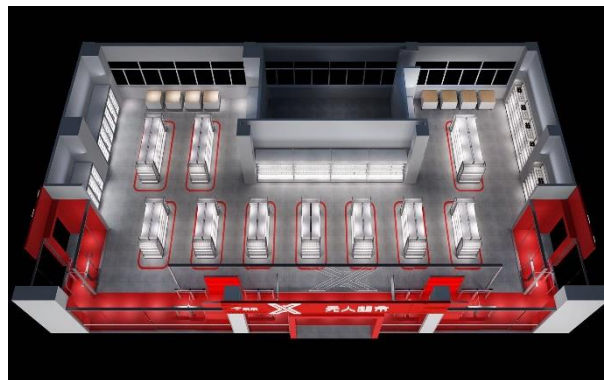


京东X无人超市案例-天津动漫城店



五、京东X无人超市店面必备需求

总面积150平方米最佳，其中50平方米为备货仓，进户3相强电30千瓦，需有至少下水口.外网光纤20M接入（需要有固定IP）。需有UPS电源给服务器和交换机供电。装修风格如图：





谢谢

京东X无人超市
2018.01